



Сумський державний педагогічний університет імені А.С. Макаренка



Державний історико-культурний заповідник у місті Путивлі



Сумський відділ Українського географічного товариства



Уманський національний університет садівництва



Луганський національний університет імені Тараса Шевченка



Запорізький національний університет



Криворізький державний педагогічний університет



Регіональний ландшафтний парк «Сеймський»

# ПРОГРАМА

Всеукраїнська наукова конференція

**ВОСЬМІ СУМСЬКІ НАУКОВІ**

**ГЕОГРАФІЧНІ ЧИТАННЯ**

(13-15 жовтня 2023 р.)

## ОРГКОМІТЕТ

### конференції «Восьмі Сумські наукові географічні читання»

**Кудріна Ольга Юріївна** – проректор з наукової роботи Сумського державного педагогічного університету імені А.С. Макаренка (голова),

**Міронєць Людмила Петрівна** – декан природничо-географічного факультету Сумського державного педагогічного університету імені А.С. Макаренка (заст. голови),

**Корнус Олеся Григорівна** – зав. кафедри загальної та регіональної географії Сумського державного педагогічного університету імені А.С. Макаренка (заст. голови),

**Корнус Анатолій Олександрович** – голова Сумського відділу Українського географічного товариства доц. кафедри загальної та регіональної географії Сумського державного педагогічного університету імені А.С. Макаренка (відп. секретар),

**Мельник Ірина Геннадіївна** – доцент кафедри хімії, географії та наук про Землю Луганського національного університету імені Тараса Шевченка.

**Венгерська Наталія Сергіївна** – доцент кафедри міжнародної економіки, природних ресурсів та економіки міжнародного туризму Запорізького національного університету

**Данильченко Олена Сергіївна** – старший викладач кафедри загальної та регіональної географії Сумського державного педагогічного університету імені А.С. Макаренка,

**Кандиба Юрій Іванович** – доцент кафедри соціально-економічної географії і регіонознавства ХНУ імені В.Н. Каразіна,

**Кисельов Юрій Олександрович** – професор кафедри геодезії, картографії і кадастру Уманського національного університету садівництва,

**Коняєва Марія Миколаївна** – директор КЗ СОР «РЛП “Сеймський”»,

**Король Олена Миколаївна** – старший викладач кафедри загальної та регіональної географії Сумського державного педагогічного університету імені А.С. Макаренка Сумського державного педагогічного університету імені А.С. Макаренка,

**Моцак Світлана Іванівна** – зав. кафедри всесвітньої історії, міжнародних відносин та методики навчання історичних дисциплін Сумського державного педагогічного університету імені А.С. Макаренка,

**Пацюк Вікторія Сергіївна** – доцент кафедри туризму та економіки Криворізького державного педагогічного університету,

**Шако Ірина Володимирівна** – зав. лабораторією кафедри загальної та регіональної географії Сумського державного педагогічного університету імені А.С. Макаренка,

**Тупик Сергій Володимирович** – директор Державного історико-культурного заповідника у м. Путивлі.

## ПРОГРАМА НАУКОВОЇ КОНФЕРЕНЦІЇ «ВОСЬМІ СУМСЬКІ НАУКОВІ ГЕОГРАФІЧНІ ЧИТАННЯ»

Дати проведення заходу: 13-15 жовтня 2023 року (приїзд і розміщення учасників – з 12 жовтня).

### 13 жовтня

**8:00 – 8:55** – реєстрація учасників конференції (центральний корпус, ауд. 311).

**9:05 – 13:00** – наукова програма (центральний корпус, ауд. 214 & <https://meet.google.com/dxf-gpxz-arm>),

**13:00 – 14:00** – перерва на обід,

**14:00 – 15:00** – екскурсійна програма (пішохідна екскурсія по м. Суми),

**15:30** – інтеграційна вечірка.

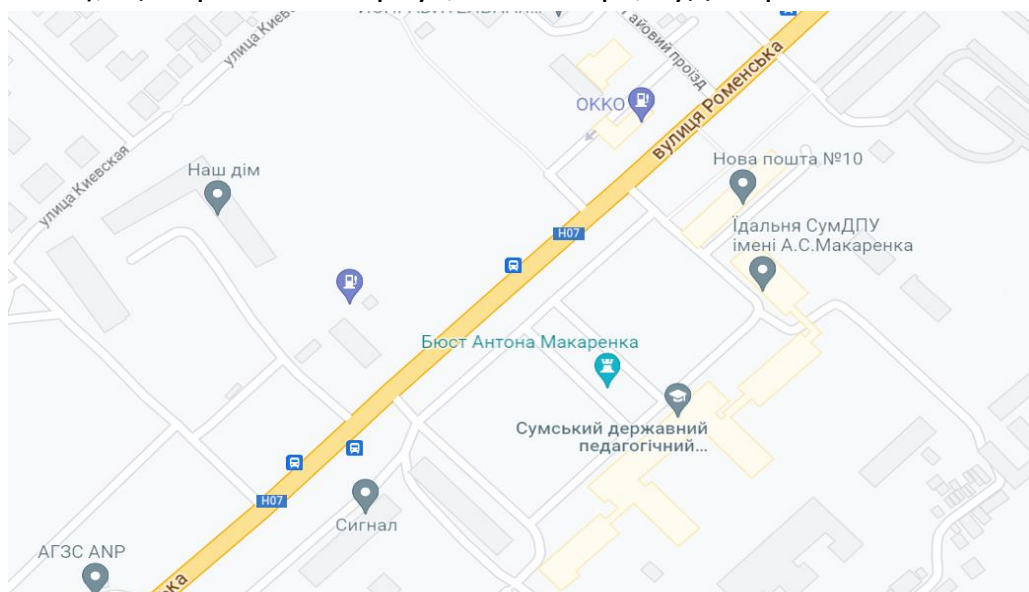
### 14 жовтня

**7:30 – 17:30** – екскурсійна програма в межах Путивльського туристичного кластера (РЛП «Сеймський», Спадщанський ліс та Молченський Різдва Богородиці жіночий монастир у м. Путивль).

### 15 жовтня

Від'їзд учасників конференції. Можливий від'їзд гостей 14 жовтня з автостанції Путивль чи залізничної станції Ворожба.

**Реєстрація учасників** – природничо-географічний факультет СумДПУ імені А.С. Макаренка, вул. Роменська, 87 (проїзд від залізничного вокзалу маршрутною №55, від автовокзалу пішки до зупинки «Школа № 15», а далі маршрутками № 5, 17А, 19, 55 або тролейбусом №5 до зупинки «Педагогічний університет»), центральний корпус, 3-й поверх, аудиторія 311.



**У програмі конференції можливі зміни, викликані оголошенням повітряних тривог, збоями у роботі електромережі та Інтернет**

## НАУКОВА ПРОГРАМА (14 жовтня)

ауд. 214 &  Google Meet <https://meet.google.com/dxf-gpxz-arm>

**Модератор:** Корнус Анатолій Олександрович – голова Сумського відділу Українського географічного товариства, кандидат географічних наук, доцент кафедри загальної та регіональної географії СумДПУ імені А.С. Макаренка

*Вітальні виступи (9:05-9:30):*

**Кудріна О.Ю.** – проректор з наукової роботи СумДПУ імені А.С. Макаренка

**Міронець Л.П.** – декан природничо-географічного факультету СумДПУ імені А.С. Макаренка

**Корнус О.Г.** – зав. кафедри загальної та регіональної географії СумДПУ імені А.С. Макаренка

**Коняєва М.М.** – директор КЗ СОР «РЛП “Сеймський”».

*Наукові доповіді (9:30-12:00):*

**Барановський М.О., Барановська О.В.** Прикордонні території України в нових координатах регіональної політики (кейс Сумської та Чернігівської областей)

**Вертель В.В.** Про необхідність створення гідрологічної пам'ятки природи місцевого значення «Токарівське джерело».

**Гладенко Ю.М.** Зелений шлях відновлення українського туризму в повоєнний час.

**Кисельов Ю.О., Кисельова О.О.** Обґрунтування поняттєво-термінологічної системи геохоричної регіоналізації земного простору.

**Мельник І.Г.** Щодо змісту шкільної географічної освіти.

**Омельяненко В.А., Омельяненко О.М.** Методологія розроблення просторових рішень в контексті повоєнного сталого розвитку територій.

**Пацюк В.С.** Види туризму в прифронтових громадах України: стан, можливості та перспективи

**Плужник А.В., Власенко Р.П.** Особливості туристичного потенціалу Кам'янщини (Черкаська область).

**Савенець М.В.** Характеристики помилок внаслідок неправильної обробки та інтерпретації даних супутникового зондування хімічних складових атмосферного повітря під час воєнних дій.

**Тимофеев В.Є., Клок С.В., Корнус А.О., Корнус О.Г.** Оцінка сучасного стану регіональної кліматичної системи України та Східної Європи з можливостями сезонного прогнозування.

**Холодок В.Д.** Туризм крізь призму війни.

*Короткі повідомлення (12:00-13:00):*

**Авраменко В.В.** Застосування ГІС та ДЗЗ технологій у проектній діяльності учнів – членів Сумського територіального відділення МАН України.

**Авраменко В.В., Гармаш П.С.** Картографування полігонів та сміттєзвалищ Сумської області.

**Авраменко В.В., Ісаєв К.С.** Екскурсійні маршрути Путивльського туристичного кластеру.

**Авраменко В.В., Філоненко Т.О.** Еколого-гідрологічний стан р. Вільшанка (ГІС та ДЗЗ аналіз).

**Авраменко В.В., Яцина Д.В.** Регіональні особливості релігійної активності в Сумській області.

**Артеменко Р.Ю., Панасюра Г.С., Корнус О.Г.** Визначення та історія генезису нестандартних уроків.

**Афоніна О.О.** Вікові показники смертності чоловічого та жіночого населення України залежно від місця проживання.

**Бабенко О.М., Харченко Ю.В., Вакал Ю.С.** Міждисциплінарний підхід до реалізації принципів концепції «нуль відходів» у підготовці студентів природничих спеціальностей.

**Біланюк В.І., Котик Л.І.** Прикладні аспекти освітнього менеджменту в географії

**Волинська А.О., Король О.М.** До питань набуття досвіду роботи в середовищі ArcGIS online.

**Войтків П.С., Тибор О.І.** Сучасний стан землекористування у Шегинівській територіальній громаді Яворівського району Львівської області.

**Гамза Д.А., Мовчан В.В.** Короткий аналіз схилових ландшафтів долини річки Хорол біля села Березова Лука.

**Гілецький Й.Р.** Висотні характеристики найвищих точок геоморфологічних підобластей Передкарпатської височиної області.

**Горбовцов Г.М., Корнус О.Г., Корнус А.О., Венгерська Н.С.** Авторська розробка бізнес-моделі сільського креативного туризму «Три піскаря».

**Грицевич В.С.** Віртуальні об'єкти математичної суспільній географії.

**Гузенко О.В.** Методичні аспекти використання інтелект-карт у навчанні географії в умовах НУШ.

**Данильченко О.С., Бей М.О.** Оцінка екологічного стану річки Боромлі на ділянці село Боромля – місто Тростянець.

**Данильченко О.С., Карнаушенко Д.П.** Антропогенне навантаження на річку Ромен та її басейн.

**Ємець О.М.** Хохуля звичайна (*Desmana Moschata L.*) на мапі Сумщини.

**Зубцова І.В., Коняєва М.М., Міськова О.В., Шинкарьова М.П.** Інвазійні види рослин у фітоценозах регіонального ландшафтного парку «Сеймський».

**Ігнатишин В.В., Ігнатишин М.Б., Ігнатишин А.В., Іжак Т.Й., Рац А.Й., Молнар Д. С.С.** Методичні аспекти дослідження геодинамічного та метеорологічного станів в Закарпатському внутрішньому прогині.

**Клименко А.В.** Асортимент трав'янистих рослин, що зростає на водній поверхні та по берегах водойм у Києві та на його околицях.

**Конюх К.В., Корнус О.Г.** Стан розвитку сільського туризму в Сумській області в умовах російсько-української війни та перспективи на майбутнє.

**Конюх К.В., Корнус О.Г.** Стан розвитку сільського туризму в Україні.

**Корнус А.О., Кисельова А.Є., Пономарьов О.М.** Оцінка посушливості території України у 2022 році за комбінацією індексів SPI та TWS.

**Корнус О.Г., Корнус А.О., Шищук В.Д., Головань А.О.** Нозогеографічний моніторинг захворюваності населення Сумської області на хвороби кістково-м'язової системи та сполучної тканини.

**Моцак С.І.** Розвиток географічних ідей в період Середньовіччя

**Науменко Є.** Переселенські рухи в центральній-східній Європі в епоху великого переселення народів

**Нікітенко О.** Сучасні дослідження в галузі історичної географії

**Овчаренко М.О., Панасюра Г.С., Корнус О.Г.** Аналіз наукової джерельної бази з теми «Художні промисли України».

**Пацюк В.С., Корнус О.Г., Венгерська Н.С.** Аналіз перспектив військового туризму в прифронтових громадах України.

**Рижова В.В.** Діяльнісний підхід на уроках географії як засіб розвитку математичної компетентності.

**Сидоренко Л.М.** Діяльнісний підхід у курсі географії НУШ.

**Скиба О.О.** Фінансове забезпечення системи охорони здоров'я в Україні в умовах реалізації стратегії сталого розвитку.

**Чжао Ч., Король О.М.** Використання ГІС-технологій для визначення придатності території освітньої інфраструктури.

**Шако І.В.** Сучасні особливості навчання географії в умовах Нової української школи.

*Шкурат А.С., Король О.М. Ефективність застосування мобільних додатків внавчальному середовищі НУШ на уроках географії.*

## **ЕКСКУРСІЙНА ТА КУЛЬТУРНА ПРОГРАМА**

### **13 жовтня**

**14:00-15:20** – пішохідна екскурсія центральною частиною м. Суми (музей колекціонування «Причал Одісея», музей грошей Української академії банківської справи).

**15:30-19:00** – інтеграційна вечірка.

### **14 жовтня**

**7:30-17:30** – екскурсійна програма за маршрутом Суми – Путивль (Візит-центр РЛП «Сеймський», Молченський Різдва Богородиці жіночий монастир) – музейний комплекс у Спадщанському лісі (музеї партизанської слави, зброї та військової техніки, монументального мистецтва тоталітарної доби «Парк радянського періоду») та партизанський куліш – Путивль – Суми.

### **15 жовтня**

Від'їзд учасників конференції. Можливий від'їзд гостей 14 жовтня з автостанції Путивль чи залізничної станції Ворожба.

**У програмі конференції можливі зміни, викликані оголошенням повітряних тривог, збоями у роботі електромережі та Інтернет**

## Афіша м. Суми

### Сумський обласний художній музей імені Никанора Онацького



м. Суми, Покровська площа, 1,  
Музей працює щоденно, крім п'ятниці,  
з 10 до 17 години без перерви

### Будинок-музей А. П. Чехова



м. Суми, вул. Чехова, 79.  
Музей працює щоденно,  
крім п'ятниці, з 10 до 17 години,  
у четвер – з 10 до 16 год.

### Сумський обласний краєзнавчий музей



м. Суми, вул. Г. Кондратьєва, 2,  
вул. Покровська, 2.  
Музей працює з 9 до 17 години  
всі дні, крім понеділка

### Сумський національний академічний театр імені М.С. Щепкіна (площа Театральна, 1)

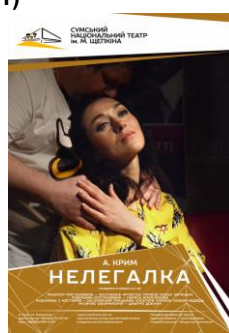


13.10.2023 р. о 18:00  
Бертольт Брехт, Курт Вайль  
2 год. 30 хв. з антрактом

### Готель Reikartz Суми вул. Воскресенська, 1,



Тел. 0542-70-21-90  
<https://reikartz.com/uk/hotels/sumy/>



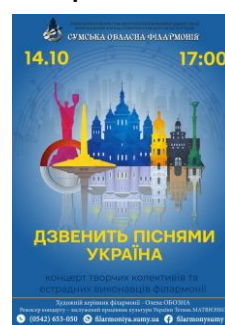
15.10.2023 р. о 11:00  
Анатолій Крим. Правда комедія  
на 2 дії (Мала сцена)

### готель «Воскресенський» м. Суми, майдан Незалежності, 15



Тел. +38 (066) 949-16-11  
<https://www.centre-hotel.sumy.ua/>

### Сумська філармонія (вул. Петропавлівська, 63)



14.10.2023 р. о 17:00  
Концерт творчих колективів та  
естрадних виконавців

### Ботанічний сад СумДПУ імені А.С. Макаренка



вул. 20-річчя Перемоги, 23  
Тел. 0542-223-636

### Сумська муніципальна галерея "СМУга" вул. Соборна, 27



Працює щодня з 10:00 до 19:00, крім  
понеділка. Тел. 0542- 67-98-39

### Природничо-географічний факультет СумДПУ імені А.С. Макаренка



Тел. 0542-62-59-11  
<https://www.facebook.com/pgf.sspu>

### Луганський театр, м. Сіверськодонецьк (Велика сцена Сумського національного театру)



14.10.2023 р. о 17:00  
Леонард Герш. Комедія на 1 дію.  
Тривалість: 1 год. 30 хв.

**Заклади культури не працюють під час повітряної тривоги**

**Контактна інформація:** Анатолій Олександрович Корнус – голова Сумського відділу Українського географічного товариства, ауд. 406, моб.: 066-141-05-48, 096-419-33-72; Олеся Григорівна Корнус – зав. кафедри загальної та регіональної географії, ауд. 417, моб.: 066-141-05-49; деканат природничо-географічного факультету – ауд. 418, роб. тел.: 0542-68-59-11; кафедра загальної та регіональної географії – ауд. 313, роб. тел.: 0542-68-59-32.